

EDI 4-EBT-2

Paniers : 540x660 mm



LES PLUS PRODUITS



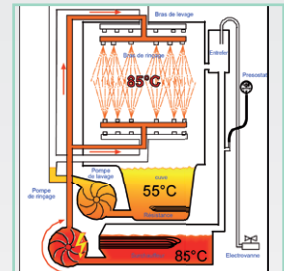
Commande électronique avec système auto-diagnostic pour détecter d'éventuels défauts.



Températures de lavage et de rinçage programmables. Possibilité de cycle de lavage à température basse.



Cuve inox avec angles arrondis à fond embouti, incliné et autonettoyant. Bras de lavage et rinçage en acier inox Aisi 304.



Break Tank de série qui garantit un rinçage à 85°C pour une qualité optimale (voir fiche produit explicative Break Tank).

DÉFINITION

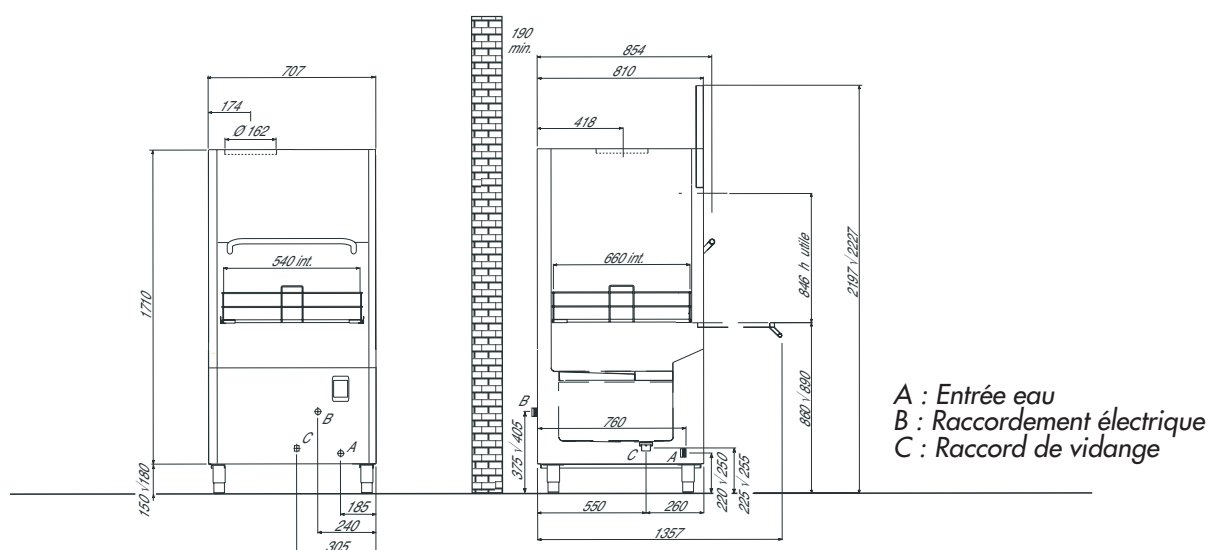
- Régulation électronique :
  - température de lavage et rinçage programmable
  - 4 durées de cycle 2/4/6 minutes et intensif 10 mn maxi
  - possibilité cycle de lavage à température basse
  - visualisation des températures de lavage et de rinçage sur display digital
  - système auto-diagnostic pour détecter d'éventuels défauts
- Porte de chargement en deux parties, l'une à ouverture verticale et l'autre à ouverture frontale
- Hauteur de chargement paniers à 900 mm du sol
- Hauteur passage de panier 846 mm
- Interrupteur de sécurité de porte à contact magnétique
- Contrôle électronique de la température et de la durée du cycle
- Commandes en basse tension 12 V
- Vidange par gravité
- Filtre de cuve retient les résidus solides et un filtre placé sur la bouche d'aspiration de la pompe assure une protection supplémentaire du circuit de lavage
- Prédiposition pour système HACCP
- Système Break Tank de série
- Doseur de produit de rinçage avec voyant témoin manque de produit

TECHNOLOGIES

- Bras de lavage supérieurs et inférieurs tournants fabriqués en acier inox AISI 304 et équipés de gicleurs à débit calibré
- Contrôle automatique du niveau d'eau par sonde
- Construction double paroi
- Châssis portant en acier inox AISI 304 - épaisseur 30/10<sup>ème</sup>
- Cuve inox autonettoyante avec angles arrondis, fond embouti et incliné
- Pieds réglables en hauteur acier inox
- Paniers inox - Insert inox
- Conforme CE

OPTIONS

- Kit pompe de vidange
- Doseur produit de lavage
- Roulettes - Douchette extérieure
- Paniers compatibles GN 1/1 et GN 2/1 en acier inoxydable

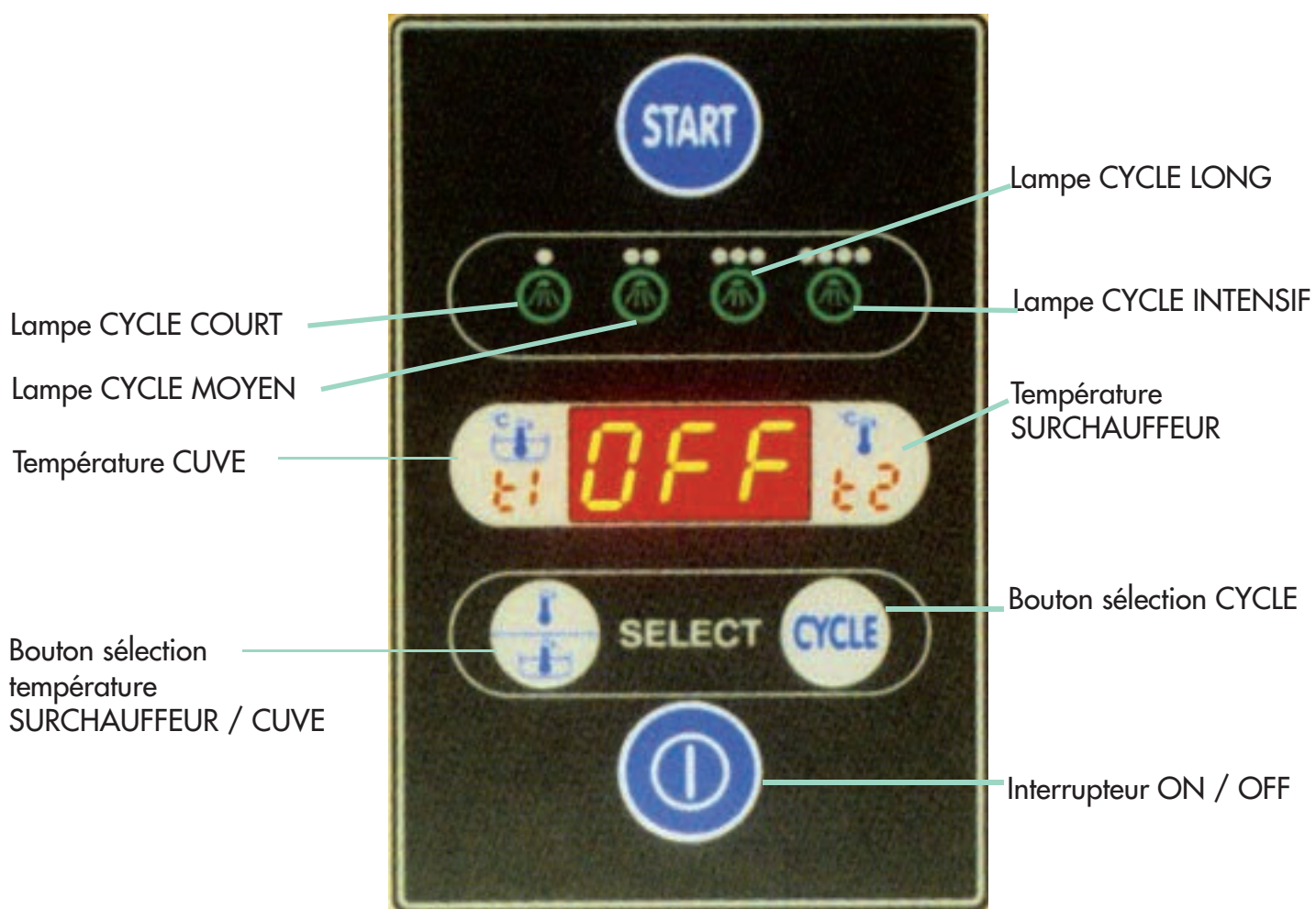


## LES CARACTÉRISTIQUES TECHNIQUES

	EDI 4-EBT-2
Débit (paniers/h)	30
Hauteur de passage (mm)	846
Pompe de lavage (W)	1620
Pompe de rinçage	non
Capacité cuve (l.)	42
Résistance cuve (W)	6000
Capacité boiler (l.)	10,5
Résistance boiler (W)	4000
Consommation eau/cycle (l.)	4,5
Branchement eau	3/4"
Température de lavage (°C)	50 à 60
Température de rinçage (°C)	85
Température maximum d'entrée d'eau (°C)	55
Thermomètre cuve	oui
Thermomètre boiler	oui
Raccordement vidange	1"1/2
Puissance totale (W)	7600
Ampérage (A)	11,5
Raccordement électrique	400 V (tri+N) - 3+N - 50 Hz
<b>Dimensions / Poids</b>	
Paniers (l x p x h) (mm)	540x660x120
Appareil porte ouverte (l x p x h) (mm)	707x854x2200
Poids brut/net (kg)	236/200

## RÉGULATION ÉLECTRONIQUE

- Températures de lavage et rinçage programmables
- 4 durées de cycle 2/4/6 minutes et intensif 10 minutes maxi
- Possibilité cycle de lavage à température basse
- Visualisation des températures de lavage et de rinçage sur display digital
- Système auto-diagnostic pour détecter d'éventuels défauts



05/15 (SOUS RÉSERVE DE MODIFICATION)